



今の特集 マウスピースの役割

皆さん、マウスピースと聞くと何を思い浮かべますか？

マウスピースは、「就寝中の歯ぎしりによる歯への負担緩和」「スポーツをする際の食いしばりによる歯の保護」「ラグビーやアメフトのような衝突の多いスポーツでの歯の保護」が一般的に知られているところだと思います。

上記の、歯の保護を目的とするマウスピースとは違い、歯列矯正がマウスピースでできるようになっていることをご存知でしょうか？

マウスピースを用いた歯列矯正が向いている人



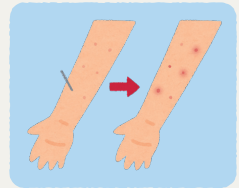
目立たない
歯列矯正がしたい



生活習慣を
変えたくない



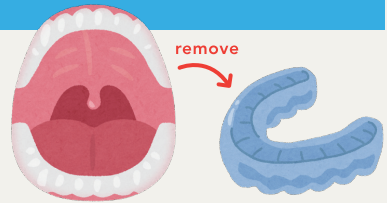
外食・会食・
人前に出る機会が多い



金属アレルギーが
不安

マウスピースのデメリット

装置の取外しが可能である為、マウスピースを外した後に忘れずにつけ直したり、紛失しないように気をつけたりするなど、自己管理がきちんとできる人でなければ効果が期待できないという点が挙げられます。



期間や通院回数は矯正の範囲や状態によってももちろん違いますが、一般的な矯正に比べて長くなる傾向にあります。一部だけを矯正する部分矯正などは期間が短くて済みます。

マウスピース矯正は、プラスチックの弾力性を利用して弱い力で少しずつ動かすため、痛みは比較的少なく違和感が多少ある程度です。数日経つと慣れてきて、気にならないという方が多いようです。

また、発音などが妨げられることも少なく口腔内に傷がつきにくいので、私生活への影響は少ないと言えます。着脱がご自身で可能なため食事の際は外せますし、清掃も外して行えるため、歯磨きもマウスピースも清潔に保つことができます。

マウスピース矯正の特徴

値段	60~100万円	食事	食事中は外すことができる
期間・通院回数	やや長い・通常の矯正に比べて、回数は少ない	歯磨き	外して磨くことができ衛生的
痛み	少ない傷もつきにくい	自己管理	20時間／日装着が必要。しっかり管理して装着できるかが鍵
見た目	透明で薄いため密着すると目立たない		

歯並びの改善(歯列矯正)にご興味のある方は、お気軽にご相談ください。

マウスピースでの歯列矯正が可能か診断したうえで、治療計画を進めていきましょう!

事務長の孤独のグルメ

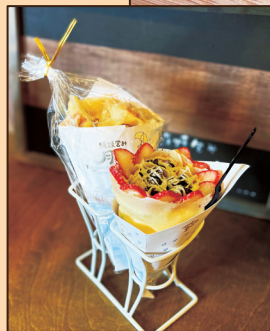
今月の孤独のグルメは、

北海道函館市美原4-30-28 絹焼包み「月の雨」

赤川通から病院への戻り道にいつも気になる店があった。ずっと「網焼き」屋だと思込んでおり、下戸の私には、吞べえちゃんの炉端焼き店かと…えっ? クレープなの! 衝撃だった。私の空目もここまでくると老化だ。クレープは、生地はフランス、中身は原宿というぐらいで、包んで頬張るスタイルは、日本が発祥だとされる。クレープは基本的にパンケーキ。蕎麦粉で作ったらガレットだ。クレープの語源は、「絹」まさに、「クレープ・月の雨」と書いているではないか。漢字の読み違いは、人を不幸にすると学ぶ。

クレープの醍醐味は、太巻寿司と同じだ。味は当然ながら、頬張った時、具材の食べやすさ。そして食べごたえ。具と生地のバランス。どちらが手抜きでもクレープはすぐにわかる。良い体験をしない。と原稿を書いている間に、止まらないお土産クレープ。口の中に吸い込まれるようだ。味がどんどん押し寄せてくるから、口の中が旨味と幸福感で決壊しそうだ…

うまい!



シュンデンタルクリニック

〒041-0802 北海道函館市石川町 461-38 TEL 0138-47-3737

<http://shundc.jp/>